

**Belangrijkste onderdelen**Zie de afbeeldingen **A** en **B**.

- 1 Bedieningspaneel
- 2 Handgreep
- 3 Zwenkwiel (4x)
- 4 Watertank
- 5 Luchtuitlaat
- 6 Luchtinlaat
- 7 Waterafvoer
- 8 Stroomkabel
- 9 Filterhouder
- 10 Koolstoffilter
- 11 Waterafvoerslang

**Filter plaatsen**Zie afbeelding **C**.**Installatie van de waterafvoerslang**Zie de afbeeldingen **D** en **E**.

Continue afvoer is optioneel. Als er geen waterafvoerslang is aangesloten, wordt het aan de omgevingslucht onttrokken water altijd in de watertank opgeslagen.

**Het product inschakelen**Zie afbeelding **F**.**Gebruik van het product**Zie afbeelding **G**.**De watertank legen**Zie afbeelding **H**.**Reinigen**Zie de afbeeldingen **I** en **J**.

Reinig de behuizing elke dag.

Reinig het filter elke twee weken. Vervang het filter eenmaal per jaar.

Reserveonderdelen zijn verkrijgbaar op [duux.com](http://duux.com) of kunnen worden aangevraagd bij een lokale distributeur.

**Volledige handleiding**

Scan de QR-code voor de volledige handleiding of bezoek de website: [manuals.duux.com/Bora12L](http://manuals.duux.com/Bora12L)

**Zentrale Bestandteile**Siehe Abbildungen **A** und **B**.

- 1 Bedienfeld
- 2 Tragegriff
- 3 Rollen (4x)
- 4 Wassertank
- 5 Luftauslass
- 6 Lufteinlass
- 7 Abfluss
- 8 Netzkabel
- 9 Filterrahmen
- 10 Kohlefilter
- 11 Abflussschlauch

**Installation des Filters**Siehe Abbildung **C**.**Installation des Abflussschlauchs**Siehe Abbildungen **D** und **E**.

Ein kontinuierlicher Abfluss ist optional. Wenn kein Abflussschlauch angeschlossen ist, wird das Wasser aus der Umgebungsluft immer im Wassertank aufgefangen.

**Das Produkt einschalten**Siehe Abbildung **F**.**Das Produkt verwenden**Siehe Abbildung **G**.**Den Wassertank leeren**Siehe Abbildung **H**.**Reinigung**Siehe Abbildungen **I** und **J**.

Reinige das Gehäuse jeden Tag.

Reinige den Filter alle zwei Wochen. Tausche den Filter einmal im Jahr aus.

Ersatzteile sind auf [duux.com](http://duux.com) erhältlich oder können bei einem Händler vor Ort angefordert werden.

**Vollständiges Handbuch**

Für die vollständige Anleitung können Sie entweder den QR-Code scannen oder die Website besuchen: [manuals.duux.com/Bora12L](http://manuals.duux.com/Bora12L)

**Componentes principales**Ver imágenes **A** y **B**.

- 1 Panel de control
- 2 Asa de transporte
- 3 Rueda giratoria (4x)
- 4 Depósito de agua
- 5 Salida de aire
- 6 Entrada de aire
- 7 Salida de agua
- 8 Cable de alimentación
- 9 Soporte del filtro
- 10 Filtro de carbono
- 11 Manguera de drenaje de agua

**Instalación del filtro**Ver imagen **C**.**Instalación del tubo de desagüe**Ver imágenes **D** y **E**.

El drenaje continuo es opcional. Si no se conecta ninguna manguera de descarga de agua, el agua extraída del aire ambiente se almacena siempre en el depósito de agua.

**Encender el aparato**Ver imagen **F**.**Uso del producto.**Ver imagen **G**.**Vaciado del depósito de agua**Ver imagen **H**.**Limpieza**Ver imágenes **I** y **J**.

Limpie la carcasa todos los días.

Limpie el filtro cada dos semanas. Sustituya el filtro una vez al año.

Las piezas de repuesto están disponibles en [duux.com](http://duux.com) o se pueden solicitar a un distribuidor local.

**Manual completo**

Para acceder al manual completo, escanee el código QR o visite el sitio web: [manuals.duux.com/Bora12L](http://manuals.duux.com/Bora12L)

**Parties principales**Voir les images **A** et **B**.

- 1 Panneau de commande
- 2 Poignée de transport
- 3 Roue pivotante (4x)
- 4 Réservoir d'eau
- 5 Sortie d'air
- 6 Entrée d'air
- 7 Sortie de vidange
- 8 Cordon d'alimentation
- 9 Cadre de filtre
- 10 Filtre à charbon
- 11 Tuyau de vidange

**Installation du filtre**Voir l'image **C**.**Installation du tuyau de vidange**Voir les images **D** et **E**.

Une évacuation continue est facultative. Si aucun tuyau de vidange n'est raccordé, l'eau extraite de l'air ambiant sera toujours stockée dans le réservoir.

**Allumer le produit**Voir l'image **F**.**Utilisation du produit**Voir l'image **G**.**Vidage du réservoir d'eau**Voir l'image **H**.**Nettoyage**Voir les images **I** et **J**.

Nettoyez le boîtier tous les jours.

Nettoyez le filtre toutes les deux semaines. Remplacez le filtre une fois par an.

Les pièces de rechange sont disponibles sur [duux.com](http://duux.com) ou peuvent être demandées auprès d'un distributeur local.

**Manuel complet**

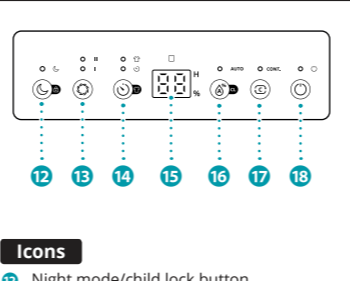
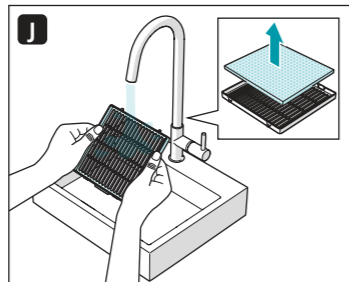
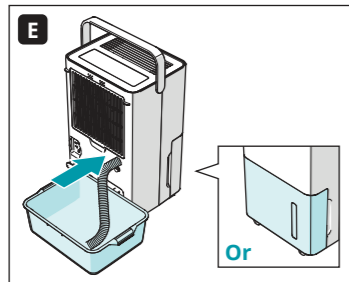
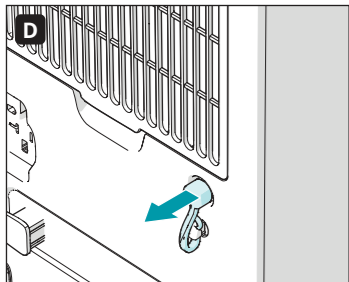
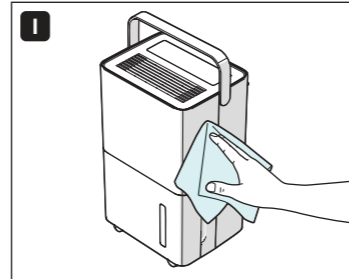
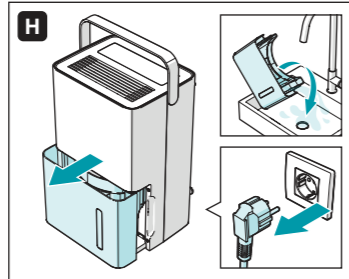
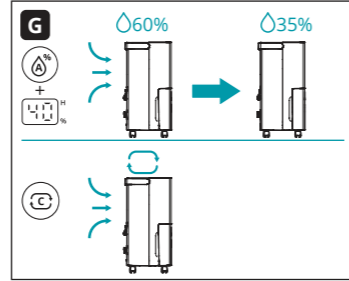
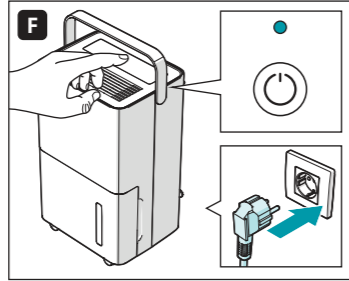
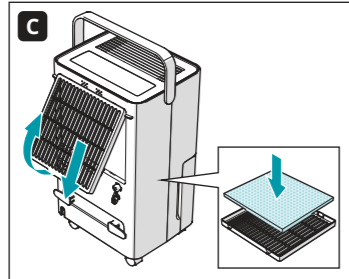
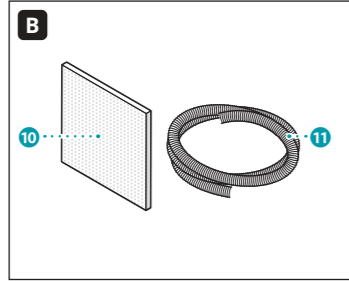
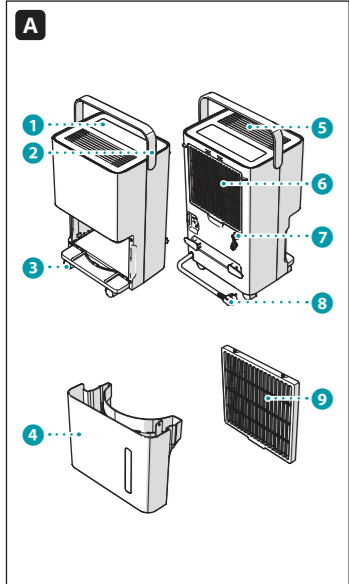
Pour le manuel complet, scannez le code QR ou visitez le site web : [manuals.duux.com/Bora12L](http://manuals.duux.com/Bora12L)



# Bora 12L

## Smart dehumidifier

quick start guide | snelstartgids | kurzanleitung  
guía de inicio rápido | guide de démarrage rapide



#### Icons

- 12 Night mode/child lock button
- 13 Fan speed button
- 14 Timer/laundry mode button
- 15 Display
- 16 Auto mode/ self-cleaning button
- 17 Continuous mode
- 18 Standby button

#### Iconen

- 12 Knop voor nachtmodus/kinderslot
- 13 Knop ventilatorsnelheid
- 14 Knop voor timer/wasmodus
- 15 Display
- 16 Knop voor automodus/zelfreiniging
- 17 Continue modus
- 18 Aan/Uit-knop

#### Icons

- 12 Taste Nachtmodus/Kindersicherung
- 13 Taste Lüftergeschwindigkeit
- 14 Taste Timer/Waschmodus
- 15 Anzeige
- 16 Taste Auto-Modus/Selbstreinigung
- 17 Dauermodus
- 18 Standby-Taste

#### Íconos

- 12 Botón de modo nocturno/bloqueo de seguridad infantil
- 13 Botón de velocidad del ventilador
- 14 Botón de temporizador/modo de secado de ropa
- 15 Pantalla
- 16 Botón de modo automático/autolimpieza
- 17 Modo continuo
- 18 Botón de espera

#### Ícônes

- 12 Touche du mode nuit/du verrouillage enfants
- 13 Touche de vitesse de ventilation
- 14 Touche de minuterie/du mode buanderie
- 15 Écran
- 16 Touche du mode auto/autonettoyant
- 17 Mode continu
- 18 Bouton de veille

EN

#### Main parts

See images A and B.

- 1 Control panel
- 2 Carry handle
- 3 Caster wheel (4x)
- 4 Water tank
- 5 Air outlet
- 6 Air inlet
- 7 Drain outlet
- 8 Power cord
- 9 Filter frame
- 10 Carbon filter
- 11 Drain hose

#### Installing the filter

See image C.

#### Installing the drain hose

See images D and E.

Continuous drainage is optional. When no drain hose is connected, the extracted water from the ambient air is always stored in the water tank.

#### Switching on the product

See image F.

#### Using the product

See image G.

#### Emptying the water tank

See image H.

#### Cleaning

See images I and J.

Clean the housing every day. Clean the filter every two weeks. Replace the filter once a year.

Spare parts are available on [duux.com](http://duux.com) or can be requested at a local distributor.

#### Full manual



For the full manual, scan the QR code or visit the website: [manuals.duux.com/Bora12L](http://manuals.duux.com/Bora12L)

**duux**

Designed in The Netherlands by Duux BV.  
Duux BV, P.O. Box 145, 5400 AC Uden Netherlands, [www.duux.com](http://www.duux.com)

© 2025 Duux. All rights reserved.

DUUX® is a trademark of Duux BV, registered in the EU and other countries.

The brand cited belongs exclusively to the respective owners. Specifications are subject to modification without notice.



Version 1.0